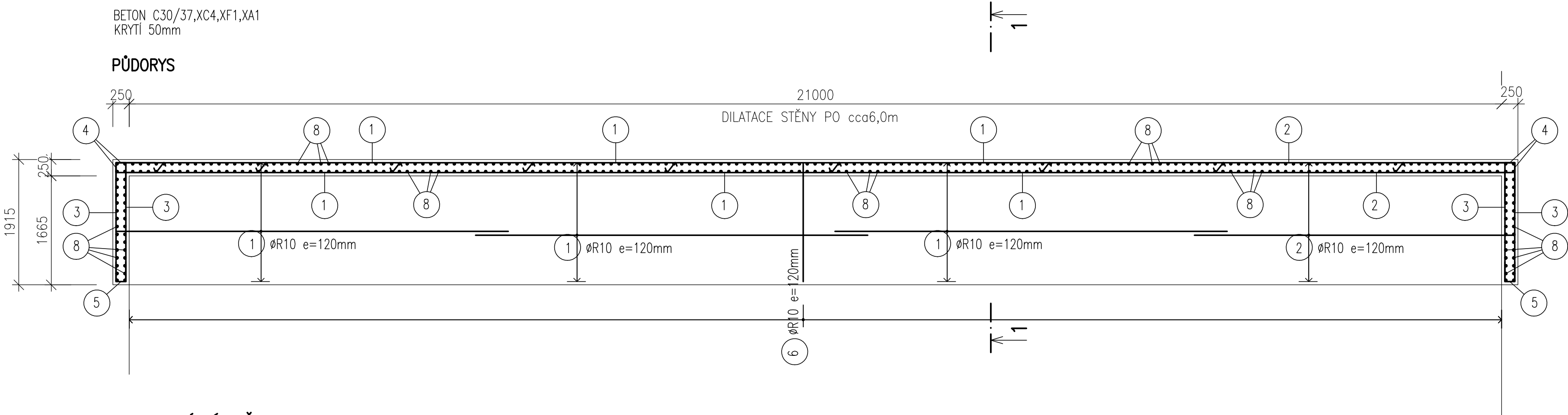


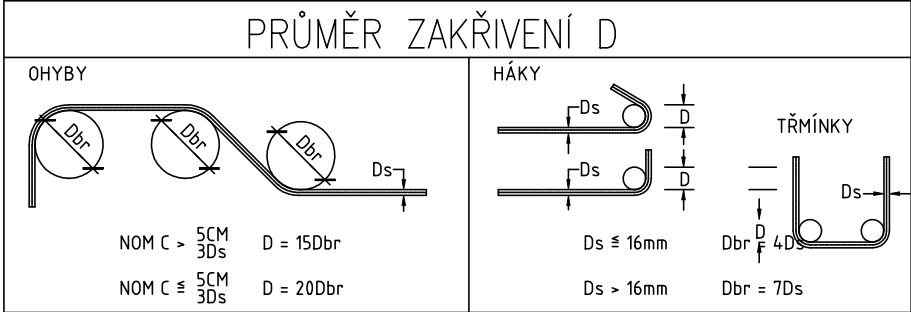
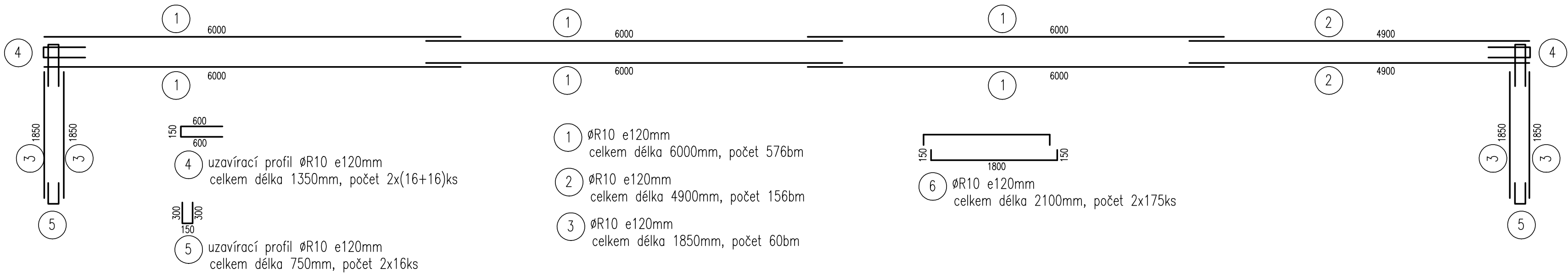
VÝZTUŽ ANGLICKÉHO DVORKU

BETON C30/37, XC4, XF1, XA1
KRYTÍ 50mm

PŮDORYS



VODOROVNÁ VÝZTUŽ

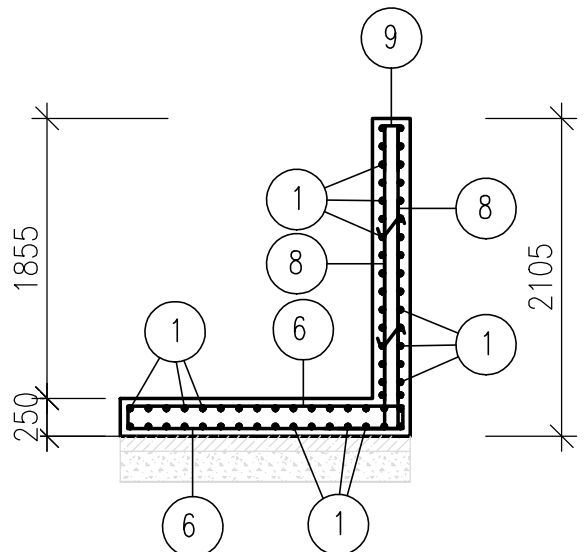


POZNÁMKY:

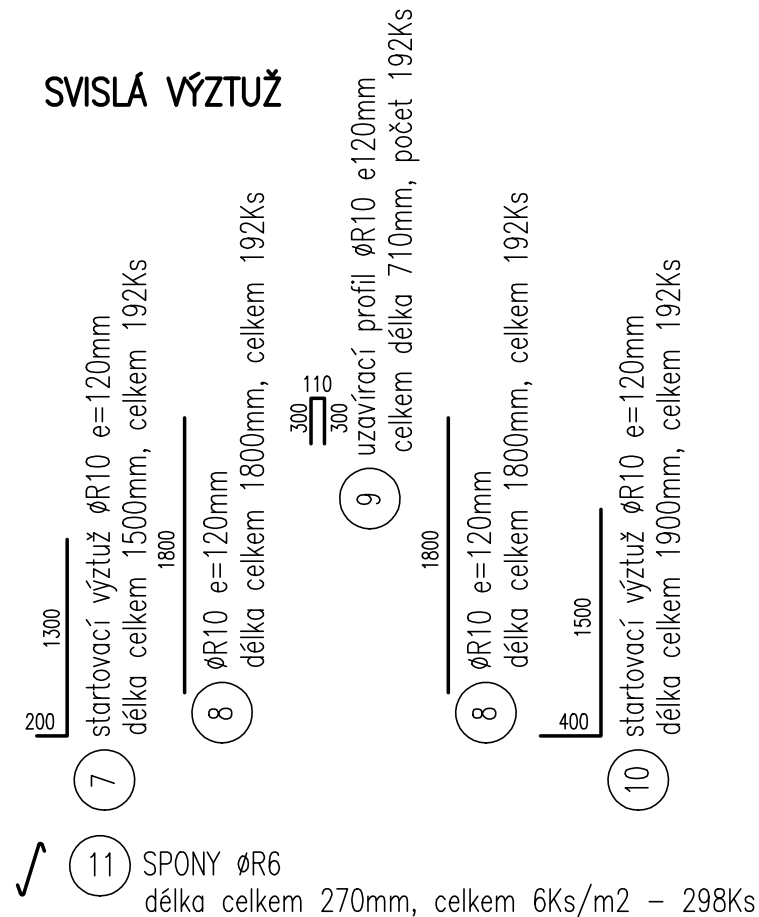
- ROZMĚRY VÝZTUŽE VŽDY K VNĚJŠÍM OBRYSŮM!!!
- KOTEVNÍ DÉLKY VIZ ČSN EN
- HODNOTY PRO KRYTÍ PLATÍ PRO VEŠKEROU VÝZTUŽ (VČETNĚ TŘMÍKŮ)
- VÝZTUŽ PŘECHÁJÍCÍ Z BEDNĚNÍ A V OTVORECH KRÁTÍ NA MÍSTĚ
- STYKOVACÍ DÉLKA PRŮTŮ JE MIN. 70 x PROFIL VÝZTUŽE

položka	popis	délka/rozměr	ks	celkem	jednotková hmotnost	celková hmotnost
		(m/m2)		(m/m2)	(kg/m(m2))	kg
Výkaz výztuže						
1	R10	576,00	1	576,00	0,62	355,39
2	R10	156,00	1	156,00	0,62	96,25
3	R10	60,00	1	60,00	0,62	37,02
4	R10	1,35	64	86,40	0,62	53,31
5	R10	0,75	32	24,00	0,62	14,81
6	R10	2,10	350	735,00	0,62	453,50
7	R10	1,50	192	288,00	0,62	177,70
8	R10	1,80	384	691,20	0,62	426,47
9	R10	0,71	192	136,32	0,62	84,11
10	R10	1,90	192	364,80	0,62	225,08
11	R6	0,27	298	80,46	0,22	17,86
Celkem						
CELKOVÁ HMOTNOST (kg)						
vazací mat. 10%(kg)						
CELKOVÁ HMOTNOST (kg)						

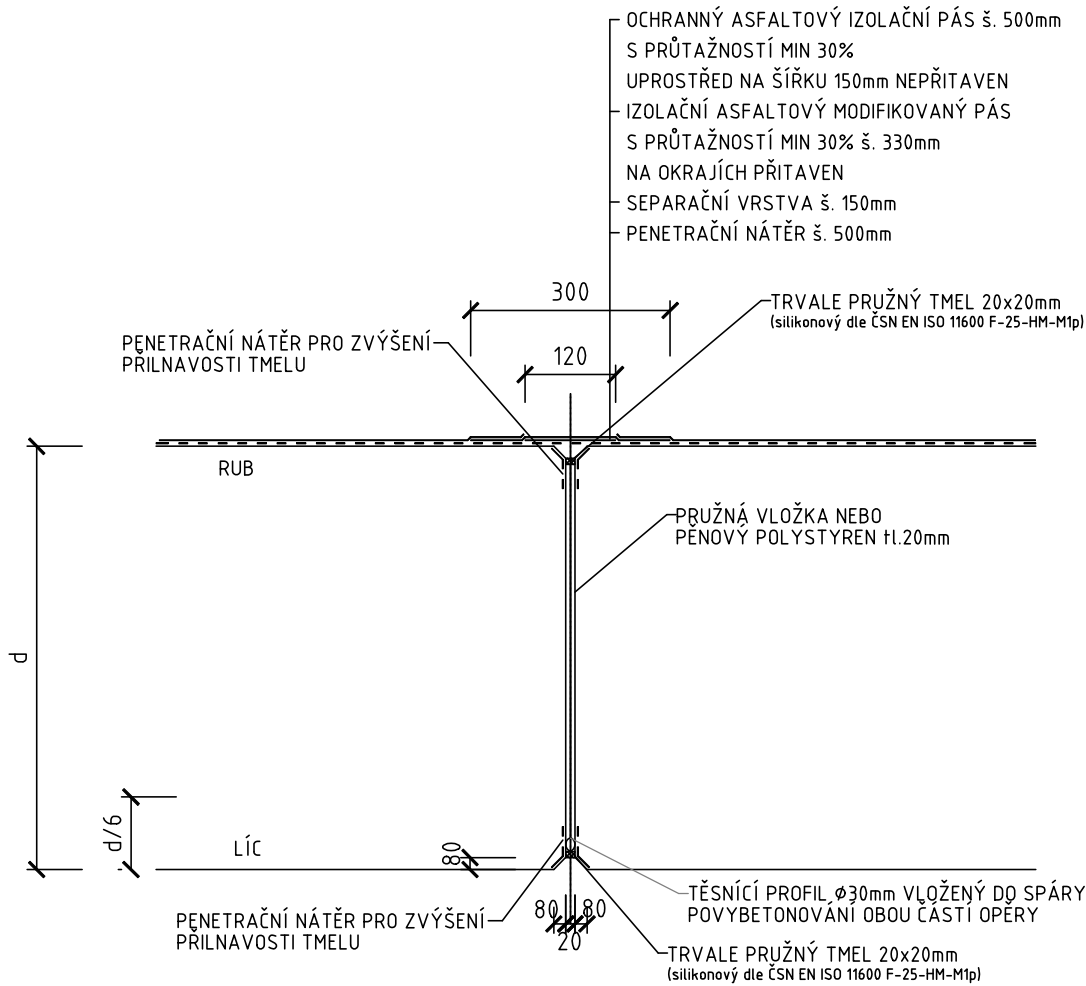
ŘEZ 1-1




SVISLÁ VÝZTUŽ



DETAIL DILATAČNÍ SPÁRY



Tato dokumentace (s výjimkou dat poskytnutých objednatelem) je duševním vlastnictvím projektanta a nesmí být bez předchozího písemného souhlasu kopírována či jiným způsobem rozmnožována, postoupena třetím osobám a užívána k jiným účelům, než pro které je vypracována. Dokumentace slouží pouze pro účely stavebního povolení.

<div>hlavní projektant:</div> <div><div></div><div><div>ENERGY</div><div>BENEFIT</div><div>centre</div></div></div> <div>Energy Benefit Centre a.s. Křenova 438/3, 162 00 Praha 6 tel.: +420 270 003 300 e-mail: kontakt@energy-benefit.cz internet: www.energy-benefit.cz</div>		<div>zhotovitel části:</div> <div>ARCHAPRO Liberec s.r.o.</div> <div>28. října 2362/36 466 01 Jablonec nad Nisou IČO: 10796690</div> <div>hl. projektant : Ing. Tomáš Štejfa vypracoval : Linda Tomášková dis.</div>	<div>otisk AO:</div>
<div>investor:</div> <div>Královéhradecký kraj Pivovarské náměstí 1245 500 03 Hradec Králové</div>		<div>datum: 09.10.2024</div> <div>stupeň: DPS</div> <div>kraj: Královéhradecký kraj</div> <div>stavební úřad: Nové Město nad Metují</div> <div>formát: 4x A4</div> <div>mřítko: 1:50</div>	
<div>D.2 STAVEBNĚ KONSTRUKČNÍ ŘEŠENÍ</div>			
<div>název akce:</div> <div>Stavební úpravy objektu č.p. 426 v Novém Městě nad Metují spojené s kompletní přestavbou pro nové využití výuky odborného výcviku (kadeřnictví, kosmetika) a pro domov mládeže.</div>			
<div>název:</div> <div>VÝKRES VÝZTUŽE ANGLICKÉHO DVORKU</div>		<div>č. paré:</div>	<div>č. výkresu:</div> <div>D 2.3.10.</div>